



European
Commission



Joint Research Centre

the European Commission's
in-house science service

Joint
Research
Centre

INSPIRE

На шляху до Європейської SDI

Владо Цетл

Європейська Комісія
Об'єднаний дослідний центр
(JRC)

Директорат Б – Ріст та Інновації
Відділ Б6 – Цифрова економіка

<https://ec.europa.eu/jrc/>

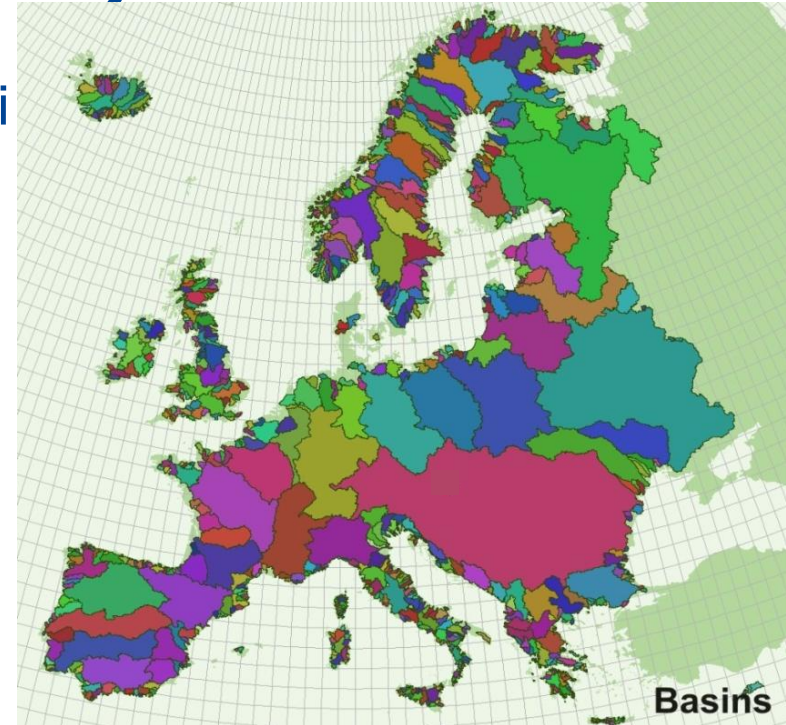
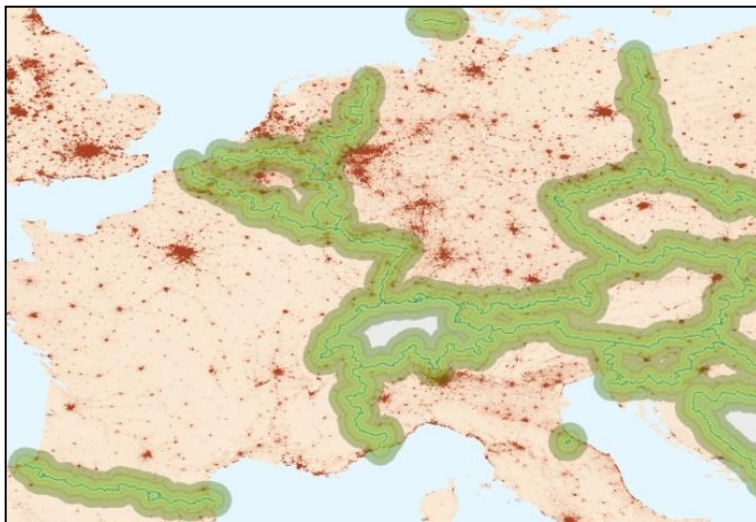
Зміст

- Чому Європейська SDI?
- INSPIRE
 - Політика
 - Принципи
 - Компоненти
 - Дорожня карта



Чому Європі потрібна інфраструктура просторових даних (SDI)?

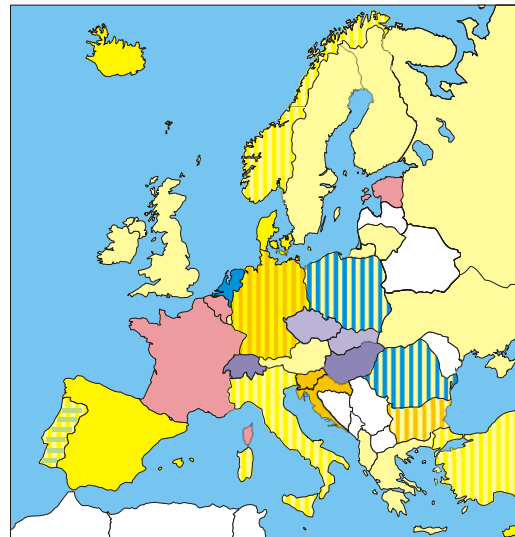
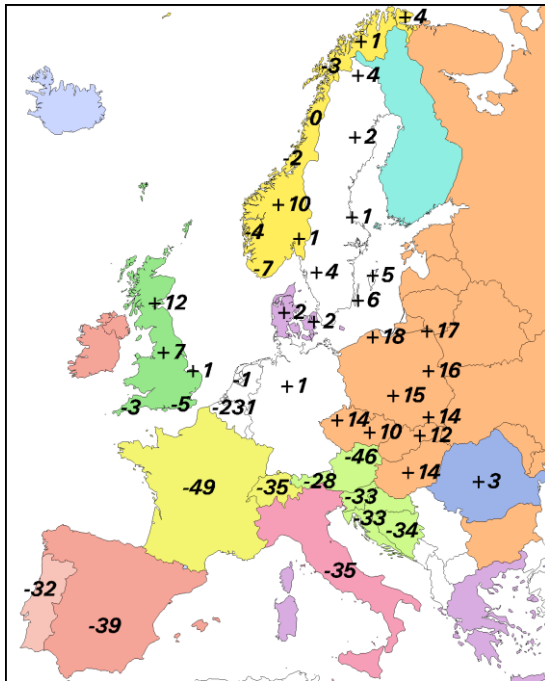
- Стихійні лиха так як і інші природні феномени не зупиняються на національних кордонах!
- 20% громадян ЄС (115 мільйонів) проживають у 50 км від кордонів



- 70% усіх джерел питної води в Європі є частинами транскордонних басейнів річок !!

Розбудова Європейської SDI є комплексною

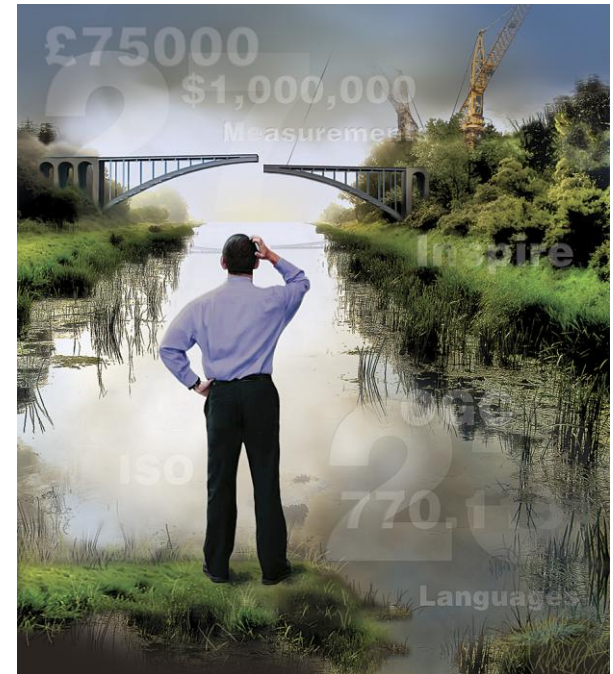
- Європа складається з країн із різними традиціями, культурою та соціально-економічними моделями



- Lambert Conformal Conic
- Oblique Conformal Conic
- Oblique Conformal Cylindric
- Oblique Stereographic
- Transverse Mercator
- Transverse Mercator (Gauss-Krüger-System)
- Transverse Mercator (UTM)
- Bonne

Карта проєкцій різноманіття

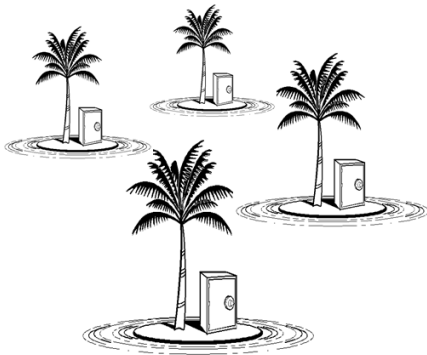
- Це знаходить своє відображення у різних способах управління геопросторовими даними



Розбудова Європейської SDI є комплексною

Статус ЄС 2002

**ЄС має
«острови»
інформації
різних стандартів
та якості...**



Проблеми сумісності

- Які набори даних існують?
- Я не маю до них доступу
- Хто є власником? Як мені отримати доступ? Який масштаб? Яка якість?
- Я не можу переглянути чи завантажити
- Я не розумію зміст даних та карт



Теми даних INSPIRE

Додаток I

1. Референцні системи координат
2. Системи географічної сітки
3. Географічні назви
4. Адміністративний поділ
5. Адреси
6. Кадастрові ділянки
7. Транспортні мережі
8. Гідрографія
9. Охоронювані місця

Додаток II

1. Висоти
2. Земний покрив
3. Орто-зображення
4. Геологія

Додаток III

1. Статистичний поділ
2. Будівлі
3. Грунт
4. Використання земель
5. Здоров'я та безпека людей
6. Урядові сервіси та інфраструктурні об'єкти
7. Об'єкти моніторингу природного середовища
8. Об'єкти виробництва та промисловості
9. Об'єкти с/г та водного господарства
10. Демографія

11. Галузеве управління /заборони/зони додаткових регуляцій та відповідальні відділи
12. Зони природних ризиків
13. Атмосферні умови
14. Метеорологічні географічні риси
15. Океанографічні географічні риси
16. Морські регіони
17. Біо-географічні регіони
18. Місця проживання і біотопи
19. Розподіл видів
20. Енергетичні ресурси
21. Мінеральні ресурси

INSPIRE рамкова Директива

Основні правила для заснування Інфраструктури геопросторової інформації в Європі для

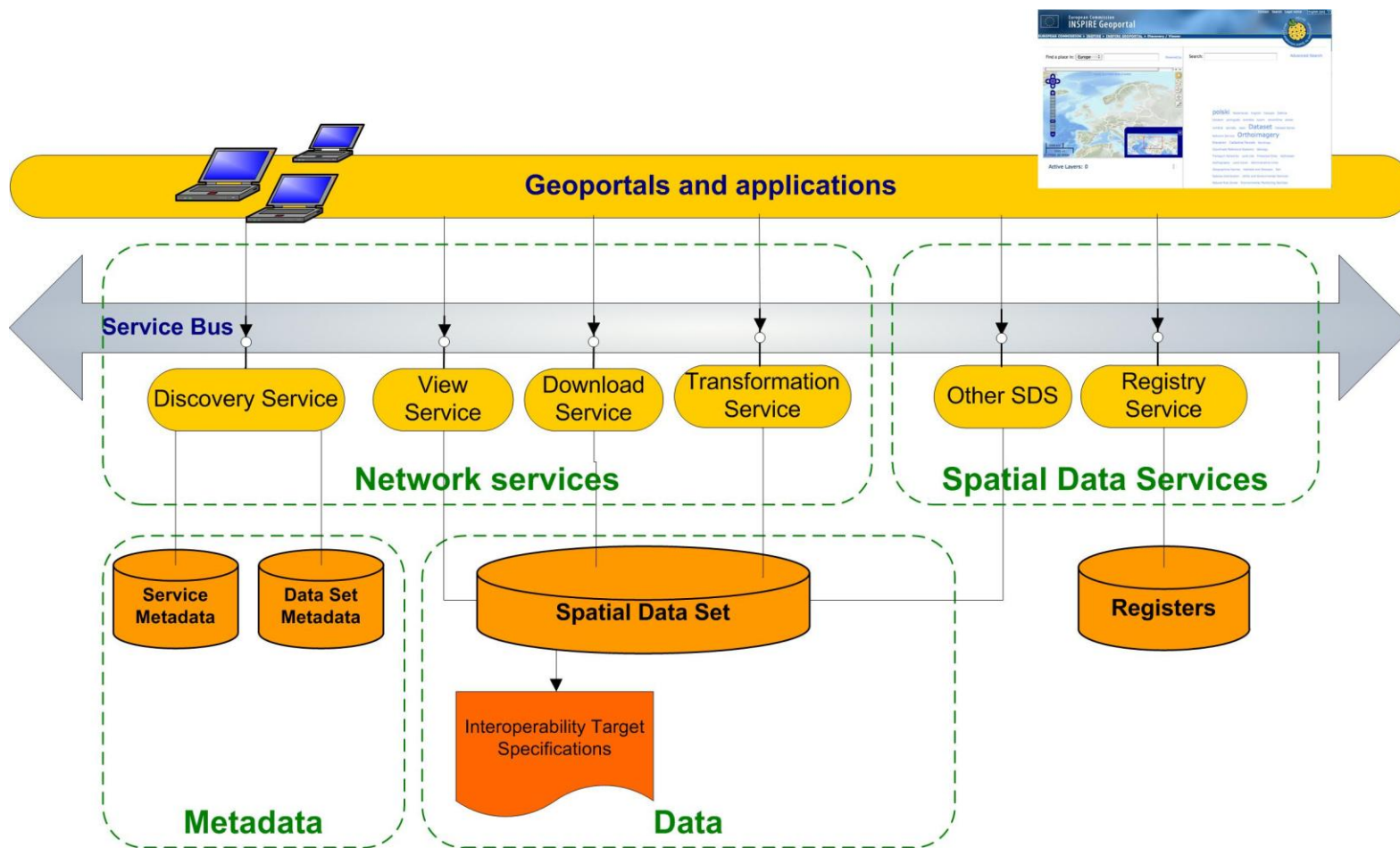
- Екологічної політики ЄС та для політик чи заходів, які мають вплив на навколишнє середовище
- INSPIRE побудована на основі **Національних SDI заснованих та функціонуючих у країнах-членах**
- Просторові дані утримуються **органами влади**
- Детальні положення до Правил Застосування:
 - Метаданих
 - Суміжності наборів просторових даних і сервісів
 - Мережевих сервісів
 - Обміну даними та сервісами (політика)
 - Моніторингу & Звітності



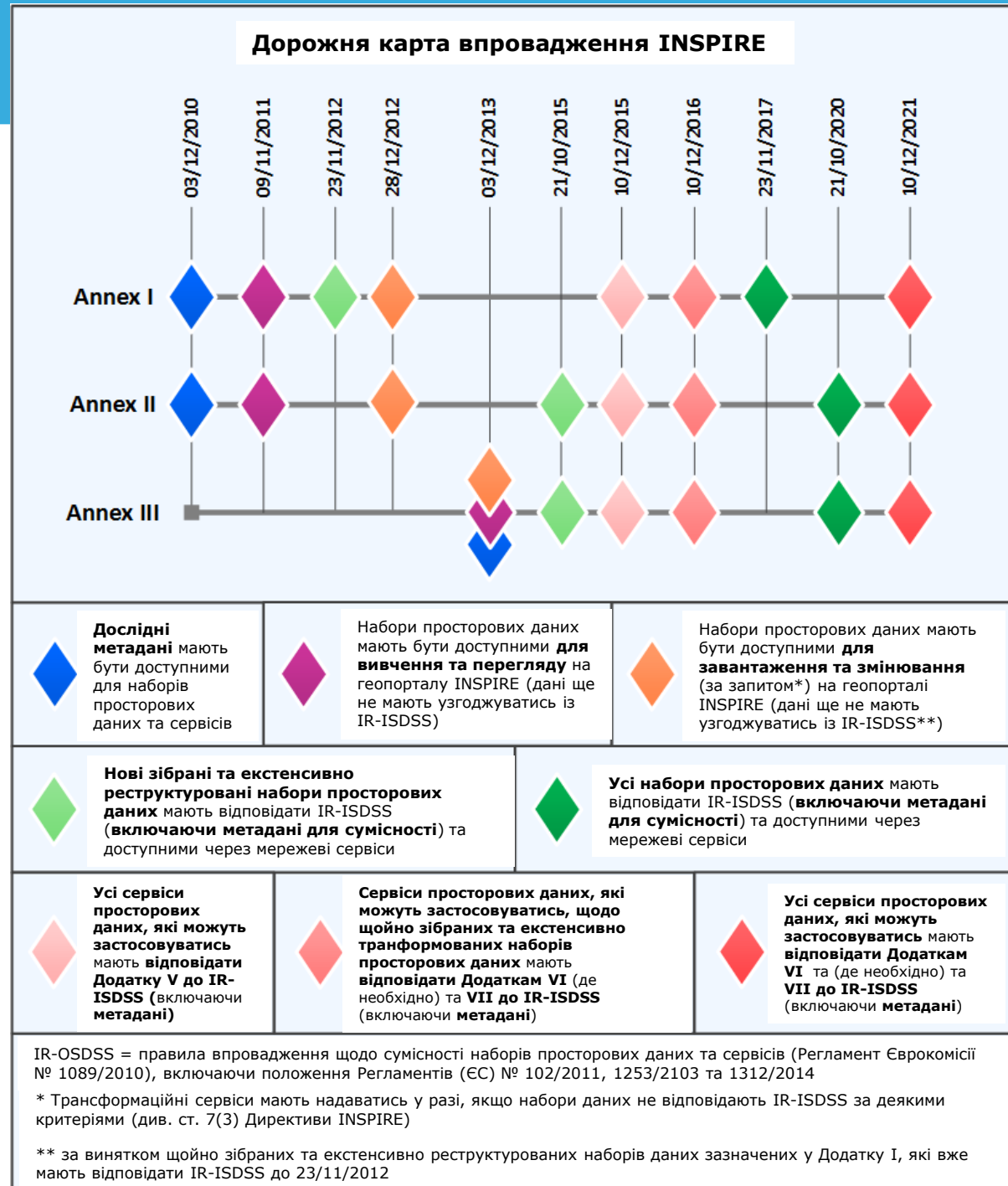
Принципи INSPIRE

- Дані повинні збиратися тільки один раз і зберігатись там, де їх можна обслуговувати найбільш ефективно
- Має бути можливість поєднувати однорідну просторову інформацію з різних європейських джерел та обмінюватись нею з багатьма користувачами та додатками
- Має бути можливість обміну інформацією зібраною на одному рівні/і одному масштабі з усіма рівнями/масштабами; детальна для точних вишукувань і загальна для стратегічних цілей
- Геоінформація, необхідна для гарного урядування, має бути готовою та прозоро доступною
- Легкість з'ясування яка геоінформація є доступною, як її можна використовувати відповідно до потреб, та за яких умов її можна запросити та використовувати

Архітектура INSPIRE



Дорожня карта впровадження

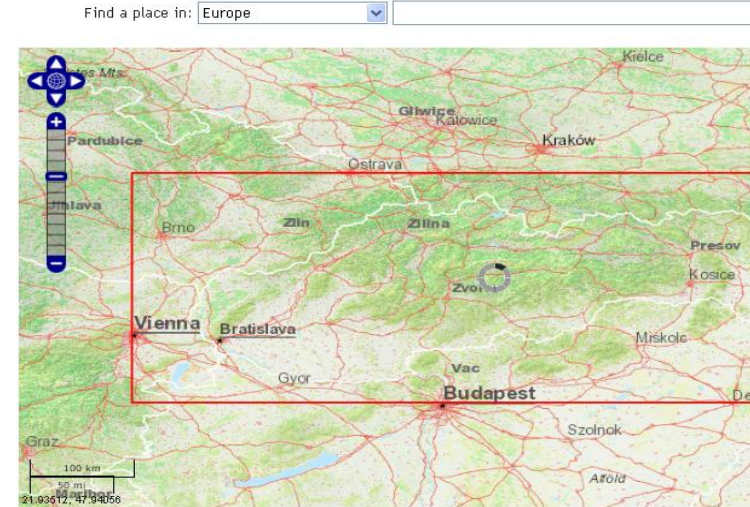
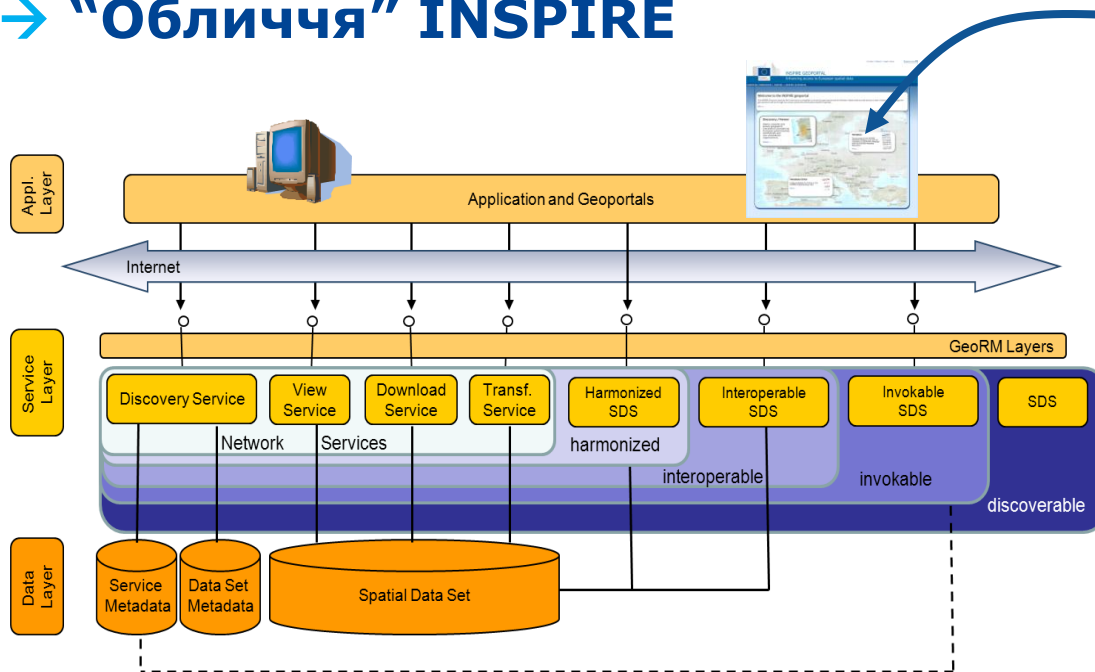


Геопортал INSPIRE

<http://inspire-geoportal.ec.europa.eu/>

Центральна точка доступу до інфраструктури та ресурсів INSPIRE (управляється Єврокомісією)

→ “Обличчя” INSPIRE



- Зв'язок з усіма мережевими сервісами країн-членів

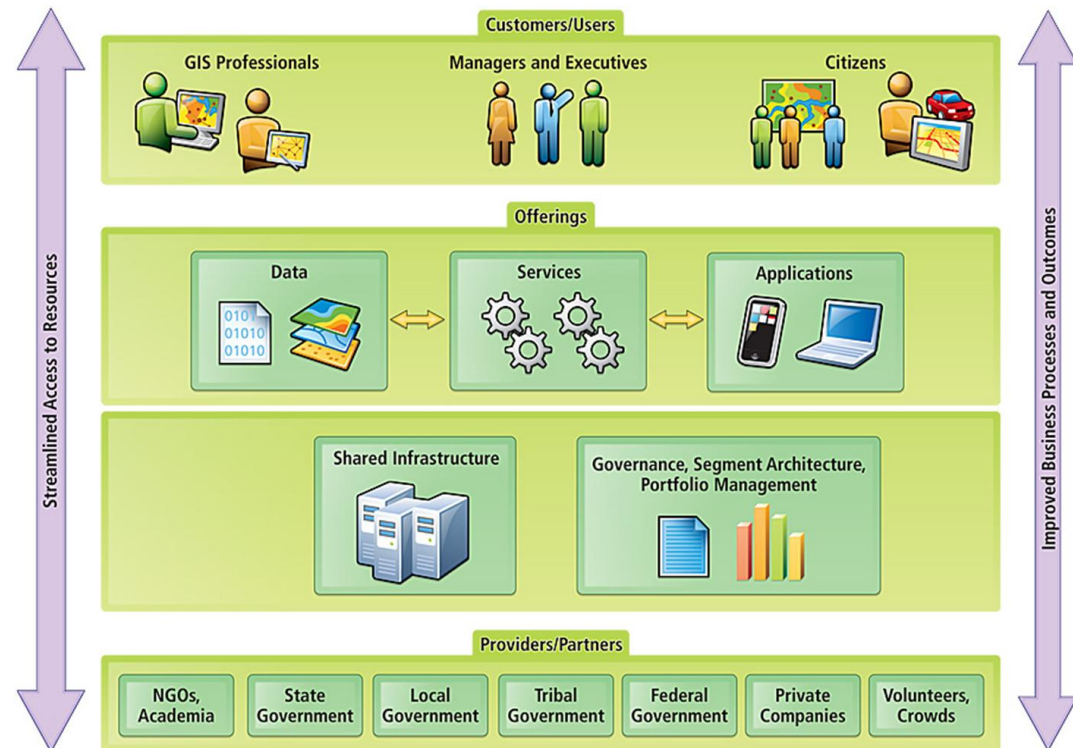
→ Відкриття та візуалізація міжкордонних даних

→ Підтримка розробки Європейської політики

Користь SDI

SDI розглядаються у багатьох країнах світу як спосіб:

- Підвищення ефективності громадського управління шляхом обміну інформацією та процесами
- Вклад у прозорість відкриття Інформації публічного сектору, у прийняття рішень і нових сервісів, інновацій та вакансій



Підсумок

- INSPIRE надає всеохоплюючі рамки для суміжності просторових даних
- Зараз знаходимось посередині процесу впровадження
- Методи та інфраструктурні компоненти можуть бути використані для суміжності даних в інших секторах
- Міжсекторальний & міжкордонний просторовий аналіз
- INSPIRE це процес!
- Результати та користь
- Гармонізація даних щойно розпочалася
- Можливості та виклики ...



Prototype Version

[About](#) | [Contact](#) | [Privacy Policy](#) | [Legal Notice](#)

English (en)

Search...

INSPIRE

Infrastructure for spatial information in Europe

European Commission > INSPIRE

[Home](#) [Learn](#) [Implement](#) [Participate](#) [Use](#) [Toolkit](#)

INSPIRE Video

The INSPIRE Directive: a brief description



Focus on

INSPIRE Conference 2016

Barcelona, 26th - 30th September



#INSPIRE_EU2016



Latest News

21/07/2016

Commission's INSPIRE report and REFIT evaluation published!

19/07/2016

New release of Re3gistry software

[All News](#)

Events

26/09/2016

INSPIRE Conference 2016: "INSPIRing a sustainable environment"

24/08/2016

FOSS4G 2016

[All Events](#)

Quick Links



INSPIRE IN YOUR COUNTRY



INSPIRE LIBRARY



INSPIRE THEMATIC CLUSTERS



INSPIRE GEOPORTAL



INSPIRE ROADMAP



FIND YOUR SCOPE

INSPIRE knowledge base



INSPIRE

[INSPIRE knowledge base](#)

[INSPIRE Legislation](#)

[INSPIRE Library](#)

[INSPIRE Thematic clusters](#)

News & Events

[News](#)

[Events](#)

[RSS News](#)

INSPIRE Tools

[Geoportal](#)

[Validator](#)

[Metadata Editor](#)

[Registry](#)

[Data Specification toolkit](#)

INSPIRE knowledge base

[Search](#)

[INSPIRE conference Search](#)

[Conferences](#)

[Video Library](#)

[Site Map](#)

[Feedback](#)

[About](#) | [Contact](#) | [Privacy Policy](#) | [Legal Notice](#)



База знань INSPIRE

<http://inspire.ec.europa.eu/>

