



***Пространственные данные государственных
информационных ресурсов
земельного кадастра Беларуси***



**НАЦИОНАЛЬНОЕ
КАДАСТРОВОЕ
АГЕНТСТВО**

**Литреева Марина Александровна
начальник управления геоинформационных систем**



Государственный комитет по имуществу Республики Беларусь

Государственный комитет по имуществу Республики Беларусь создан в соответствии с Указом Президента Республики Беларусь от 5 мая 2006 г. № 289 «О структуре Правительства Республики Беларусь»

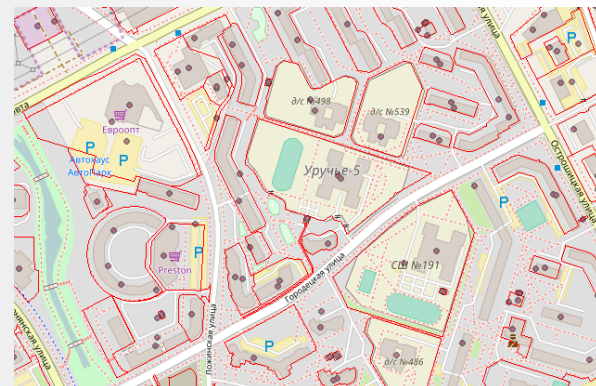
Основные задачи Госкомимущества — проведение единой государственной политики в области земельных отношений, геодезической и картографической деятельности, наименований географических объектов, государственной регистрации недвижимого имущества, прав на него и сделок с ним, по вопросам имущественных отношений (включая управление, распоряжение, приватизацию, оценку и учет имущества, находящегося в собственности Республики Беларусь), за исключением приватизации жилых помещений государственного жилищного фонда, а также ведение соответствующих кадастров, регистров и реестров



Информационные ресурсы государственного земельного кадастра

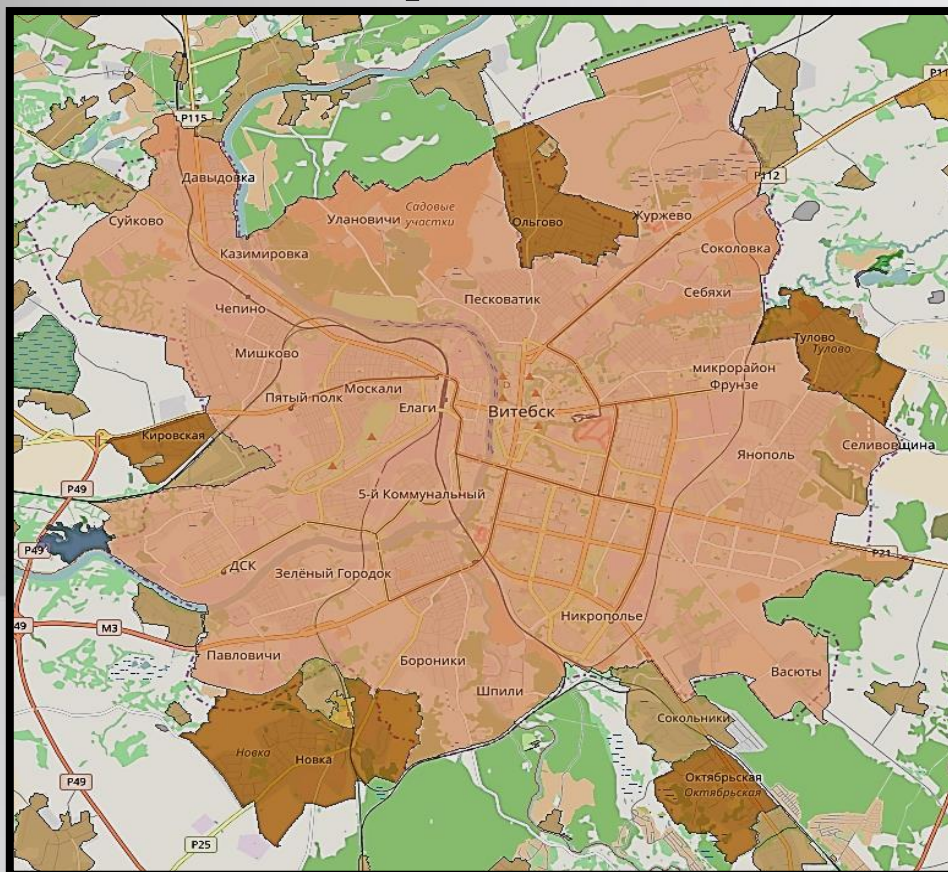
Кодекс Беларуси о земле, состав государственного земельного кадастра Республики Беларусь:

- 1. единый реестр административно-территориальных и территориальных единиц Республики Беларусь;*
- 2. единый государственный регистр недвижимого имущества, прав на него и сделок с ним;*
- 3. реестр цен на земельные участки;*
- 4. регистр стоимости земель, земельных участков;*
- 5. реестр земельных ресурсов*



Информация земельного кадастра. Векторная графика

1. Единый Реестр административно-территориального и территориального деления Беларуси. Границы административных единиц (26 000 актуальных объектов + история изменений)



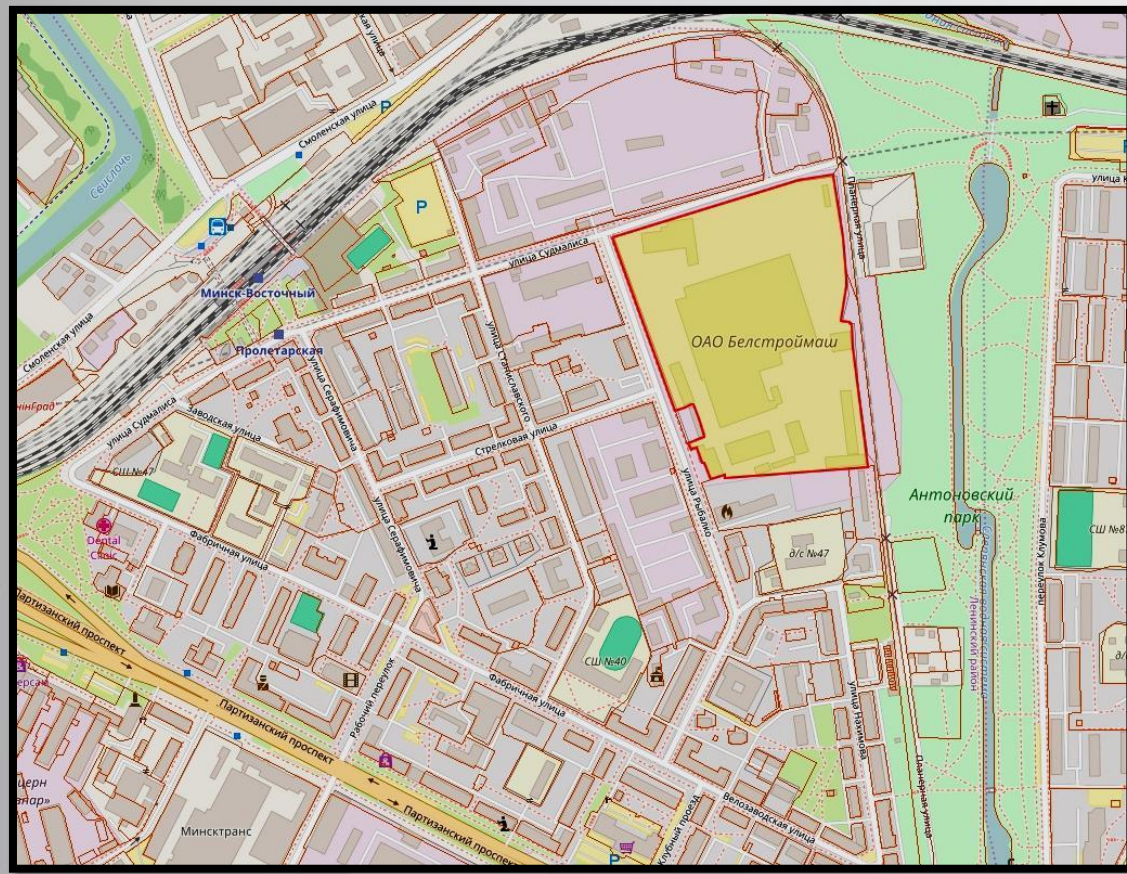
Атрибутивная информация

1. Номер регистрации
2. Код СОАТО
3. Категория объекта из классификатора
4. Расшифровка категории
5. Наименование на русском языке
6. Наименование на белорусском языке



Информация земельного кадастра. Базовый информационный ресурс

*2. Единый государственный регистр недвижимого имущества, прав на него и сделок с ним. Более 7.000.000 актуальных объектов недвижимости + история изменений.
Границы земельных участков с характеристиками, в том числе правообладатель*



Атрибутивная информация

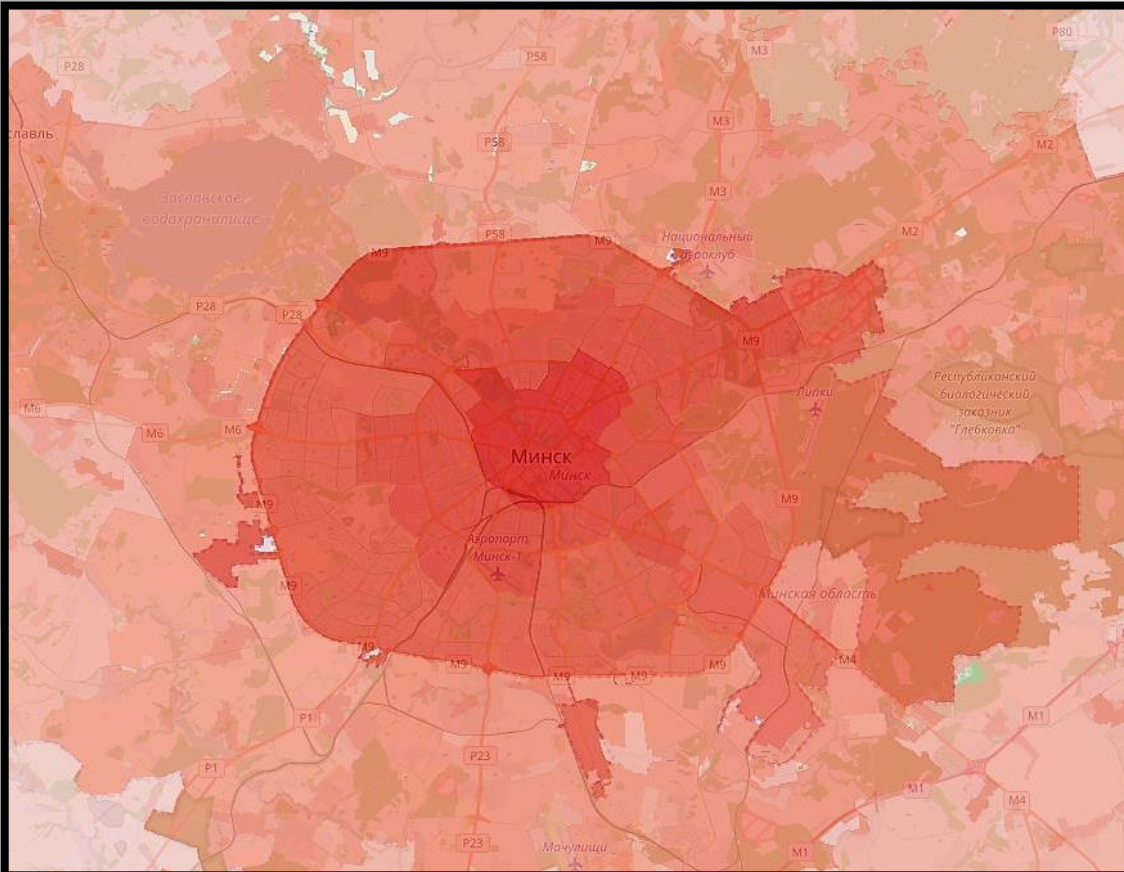
1. Уникальный идентификатор земельного участка
2. Код СОАТО
3. Кадастровый номер
4. Площадь
5. Адрес
6. Целевое назначение
7. Организация, выполнявшая работы по установлению границ



Информация земельного кадастра. Векторная графика

3. Регистр стоимости земель, земельных участков.

Зоны и участки с кадастровой стоимостью и характеристиками



Атрибутивная информация

- 1. Уникальный идентификатор оценочной зоны**
- 2. Наименование АТЕ**
- 3. Номер оценочной зоны**
- 4. Соответствующая зоне стоимость 1м²**
- 5. Дата кадастровой оценки**
- 6. Курс НБРБ на дату оценки**
- 7. Основание**

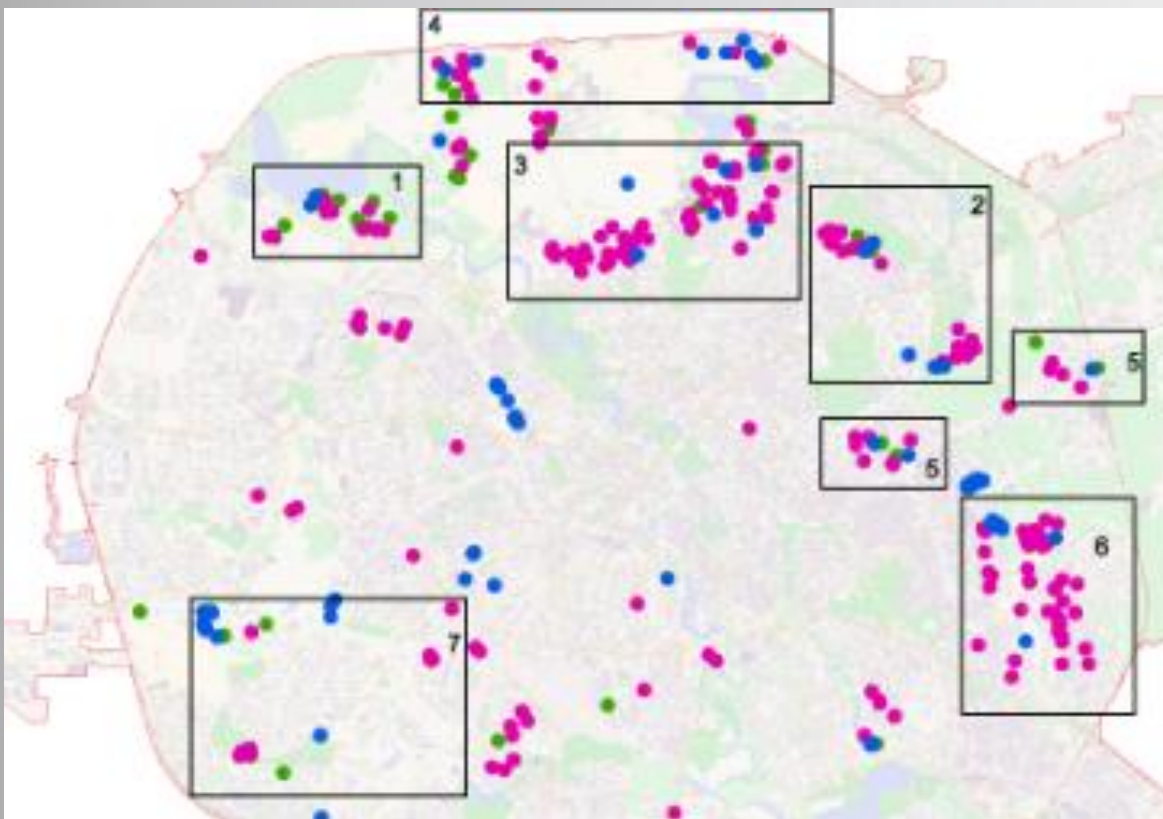




Информация земельного кадастра. Векторная графика

4. Реестр цен.

Сделки с объектами недвижимости



Атрибутивная информация

1. Дата сделки
2. Адрес объекта
3. Площадь
4. Число комнат
5. Цена
6. Назначение
7. Материал стен





Базовый информационный ресурс Беларуси. Векторная графика

Реестр адресов Республики Беларусь.

Адреса участков, капитальных строений. Более 5.500.000 актуальных адресов объектов недвижимости с точной пространственной привязкой + история изменений (более 40.000 адресов ежемесячно)

Атрибутивная информация

1. Область
2. Район
3. Населённый пункт
4. Вид ЭВА
5. Наименование ЭВА
6. Номер дома
7. Номер корпуса
8. Индекс дома
9. Вид объекта недвижимости





Новый информационный ресурс. Векторная графика

*Реестр характеристик Республики Беларусь.
Инженерные коммуникации, характеристики*



Атрибутивная информация

1. Адрес
 2. Инвентарный номер
 3. Материал
 4. Площадь
 5. Назначение
 6. Количество комнат
 7. Год постройки
 8. Исполнитель
- + 250 других характеристик



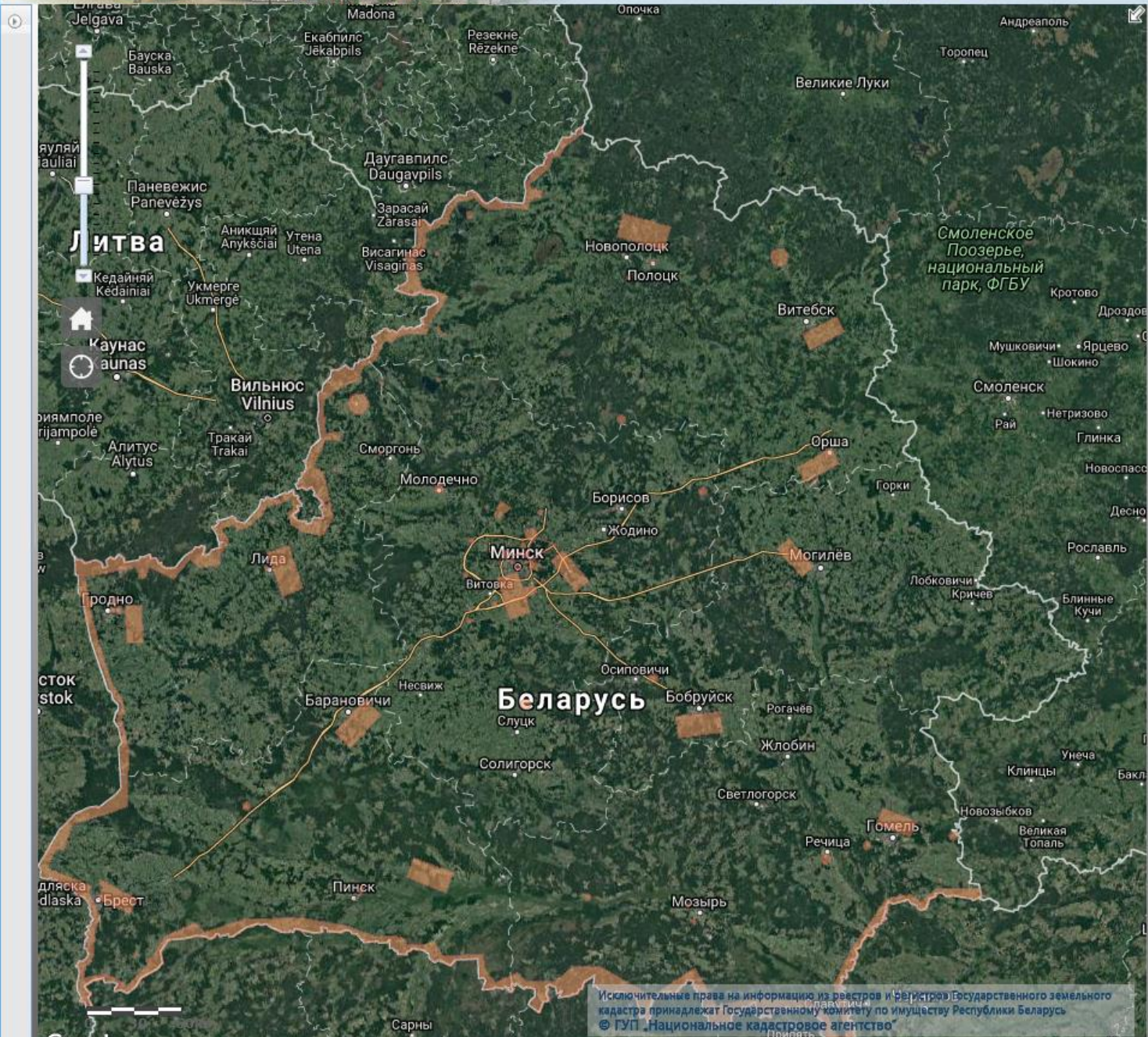


Простое решение
непростых задач



Публичная кадастровая карта Республики Беларусь

ГУП „Национальное кадастровое агентство“



Отображение и информация

Таблица содержания

- Кадастровая стоимость земель
- Границы оценочных зон
- Административно-территориальное деление
- Геоинформация
- Улично-дорожная сеть
- Земельные участки
- Капитальные строения г.Минска
- Адресная информация
- Зоны обслуживания территориальных органов
- Кадастровая оценка СТ
- АЗС г. Минска и Минского района
- Зоны, запрещённые для использования беспилотных летательных аппаратов
- Зоны запрета полётов авиамоделирования
- Границы зон обслуживания организаций Фрунзенского района г. Минска

www.map.nca.by
24/7 без
регистрации

- Базовая карта
- Обратная связь
- Лицензионное соглашение
- Информация о слоях

Исключительные права на информацию из реестров и Регистров Государственного земельного кадастра принадлежат Государственному комитету по имуществу Республики Беларусь
© ГУП „Национальное кадастровое агентство“

Google

Картографические данные © 2018 Google Изображения © 2018 TerraMetrics Условия использования Сообщить об ошибке на карте



**НАЦИОНАЛЬНОЕ
КАДАСТРОВОЕ
АГЕНТСТВО**

220005, г. Минск, пер. Краснозвездный, 12-320

+375 (17) 285-39-26, 294-81-53

www.nca.by

litreeva_m@nca.by

