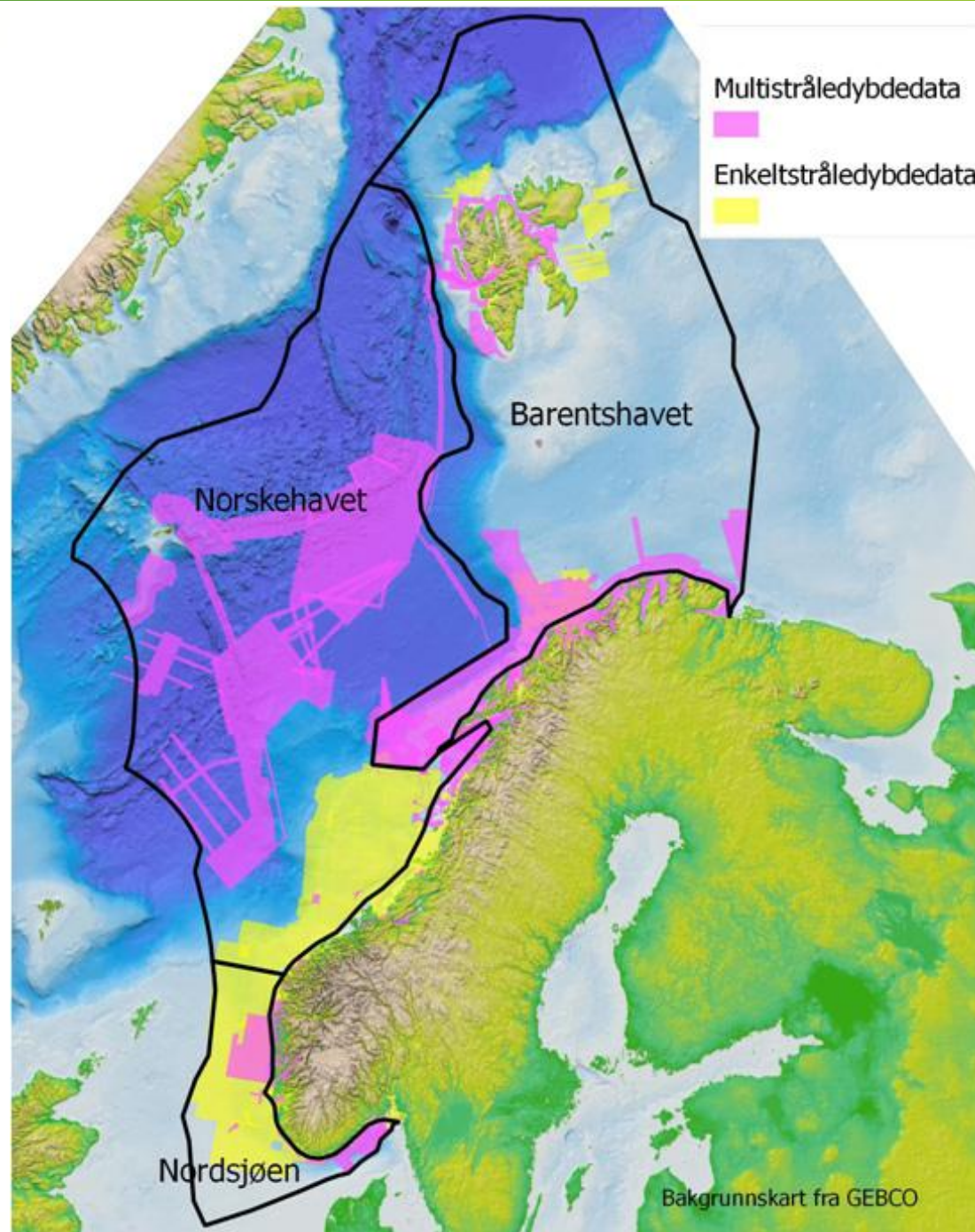


НІГД в Норвегії - «Цифрова Норвегія»



Норвегія

- 5 млн населення
- Три рівні урядування
 - 19 графств
 - 428 муніципалітетів
- 324 000 км² наземної території
- 2 млн км² морської території
- 3 млн власності
- 30 000 нової власності за рік
- 1,6 млн транзакцій з власністю за рік – 70 % іпотечні договори



Цифрова Норвегія

- Цифрова Норвегія це операційний та функціональний публічний сервіс
 - Дає доступ через Інтернет до географічної інформації, що створена державними органами на всіх рівнях урядування
 - 600 виробників чи користувачів географічних даних є частиною Цифрової Норвегії
 - Всі 428 муніципалітети
 - 170 інших державних інституцій на центральному чи регіональному рівнях
 - Учасники Цифрової Норвегії мають право користування для всіх даних, що виготовлені будь-якою стороною – для внутрішнього використання та для власних інформаційних сервісів (для використання в своїх порталах)
 - Учасники роблять фінансовий внесок у виробництво географічної інформації
 - Механізм розподілу коштів функціонує на основі оцінки даних кожної сторони (загальний фінансовий внесок від учасників становить прибл. 12 млн. Євро в рік)

Цифрова Норвегія

- Громадяни мають вільний доступ для пошуку та перегляду функцій
- Географічні дані стають безкоштовними для використання приватним сектором для того, щоб створити сервіси з доданою вартістю
 - Безкоштовні дані: карти малого масштабу (включаючи національну карту масштабу 1:50 000), мережа доріг, адреси, адміністративні одиниці, географічні назви та їх розташування, цифрова модель рельєфу + багато тематичних даних від багатьох виробників даних
 - Дані не у вільному доступі: інформація про власність, базові карти великого масштабу, ортофото
- Національна політика полягає у безкоштовному забезпеченні всіх даних , але складність полягає у питаннях компенсації втрат доходів від продажу на сьогодні

Цифрова Норвегія

- Цифрова Норвегія регулюється Актом та Регламентом з питань Геоданих (2012)
 - Базується на Директиві INSPIRE
- Спрямовує всі державні інститути на всіх рівнях зробити свої географічні дані доступними для інфраструктури і полегшити доступ до них, їх обмін та використання у поєднанні з іншими даними (гармонізація)
- Спрямовує державних виробників даних готувати метадані
- Визначає Картографічну службу Норвегії (Kartverket) координатором геоданих
 - Kartverket координує роботу з питань стандартизації, документування даних, структури метаданих, Національного Геопорталу
- Мати закон – це добре, але на разі не існує санкцій, які можна застосувати до сторін, які не бажають брати участь
 - Сприяння співробітництву та залученню є критично важливим
 - Цифрова Норвегія підтримується певною кількістю комітетів та технічних робочих груп

Заходи, що підтримують Цифрову Норвегію

- Виробництво базових карт/наборів даних, які повинні бути доступними на всій території країни
- Розподіл витрат виробництва великомасштабних карт та ортофотопланів

Базові загальнодоступні карти

- Акт з будівництва та планування визначає базові карти
 - Необхідність підтримувати планування землекористування, дозволів на будівництво, готовність до виникнення стихійних лих та інших основних факторів ризику для громадської безпеки
 - Визначає 92 різних типів карт/наборів даних
 - Спрямовує виробників даних у підготовці та обслуговуванні їх даних
 - Спрямовує виробників даних у документуванні якості, вмісту, контенту даних і т.д.
 - Спрямовує виробників даних робити дані доступними на Національному Георорталі
- Kartverket повинен проводити моніторинг на надавати підтримку виробникам даних

Розподіл витрат виробництва даних

- Аерофотографування
- Ортофото
- Карти великого масштабу (Базові карти)
- Моделі рельєфу, що базуються на лазерному скануванні
- Держава платить за 2 одиниці на квадратний метр, більш висока щільність сплачується муніципалітетами та іншими користувачами

- Витрати розподіляються між муніципалітетами, адміністраціями доріг, Міністерством сільського господарства, Kartverket ++
- Кошти зараховуються на Kartverket, що проводить тендери і здійснює контроль якості

Відділ Міжнародних сервісів Kartverket

Адмініструє проекти, що фінансуються Норвегією, закордоном

